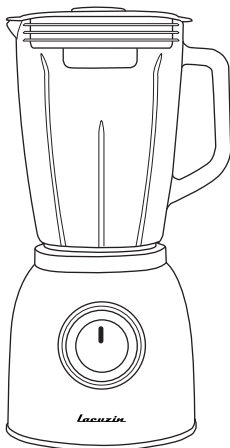


라쿠진 푸드 테이블 블렌더 LACUZIN FOOD TABLE BLENDER

한국어 / KOREAN

Instruction manual
사용설명서



MODEL :
LCZ128

Lacuzin
MODERN FRENCH

www.lacuzin.com

제 품 보 증 서

- ◎ 본 보증서가 없을 경우 유/무상 서비스를 받으실 수 없으며, 재발행되지 않습니다.
◎ 저희 라쿠진은 품목별 소비자 분쟁해결 기준(공정거래위원회 고시)에 따라 아래와 같이 제품에 대한 보증을 실시합니다.
◎ 제품 고장 발생시 구입처 또는 고객센터(070-8873-2001)로 연락을 주시면 신속히 처리하여 드리겠습니다.



제 품 명	믹 서 기 / LCZ128	구 입 일	년 월 일
구 입 처		구매금액	
고 객 명		전화번호	

무상 서비스

보증기간(1년) 이내에 정상적인 사용 중 발생한 고장의 경우 무상서비스를 받으실 수 있습니다.
본제품은 가정용으로 영업용으로 전환하여 사용 시 보증기간은 단축됩니다.

소비자 피해 유형			보상 내용	
			보증 기간 이내	보증 기간 이후
보증 기간 내에 정상적인 사용조건에서 성능, 기능상의 고장이 발생한 경우	수 리 가 능	구입 후 10일 이내 중요한 수리를 해야 할 경우	제품 교환 또는 환불	해당없음
		구입 후 1개월 이내 중요한 수리를 해야 할 경우	제품 교환 또는 무상수리	
		제품 구입시 운송과정 및 제품 설치 중 피해가 발생한 경우	제품 교환	
		제품 교환이 불가능한 경우	환불	
	수 리 가 능	동일한 원인으로 고장이 2회 발생한 경우	무상 수리	유상 수리
		동일한 원인으로 고장이 3회 발생한 경우		유상 수리
		서로 다른 원인으로 고장이 5회 발생한 경우		유상 수리
	소비자가 수리 외의 제품을 라쿠진이 분실한 경우		제품 교환	(유상) 제품 교환
	수리용 부품은 있으나 수리가 불가능한 경우			수리 불가
	부품보유 기간 이내 수리용 부품을 보유하고 있지 않은 경우			수리 불가

유상 서비스

제품의 고장이 아닌 경우 서비스를 요청하시면 고장여부와 관계없이 요금이 발생되오니 먼저 사용설명서를 읽어주십시오.

1. 소비자 과실로 고장이 난 경우

- 소비자가 임의로 분해, 개조하여 사용한 경우
- 제품을 떨어트리거나 외부충격으로 인한 제품파손 및 고장의 경우
- 제품을 침수 또는 이물질들을 투입하여 고장 난 경우
- 라쿠진에서 지정하지 않은 소모품이나 약세사리를 사용한 경우
- 기타 사용설명서 상의 '안전주의사항'을 지키지 않아 고장 난 경우

2. 그 밖의 경우

- 화재, 수해, 낙뢰 등의 천재지변으로 발생한 경우
- 소모성 부품의 수명이 다한 경우



라쿠진 고객 상담실
070-8873-2001

1. 주의사항

※ 사용전 사용설명서를 숙지하여 주시기 바랍니다.

라쿠진은 안전한 성능이 제품의 최우선 순위라고 믿으며 소비자가 품질에 대한 확신과 신뢰를 가지고 제품을 사용할 수 있도록 최선을 다하고 있습니다.

2. 전기제품에 대한 안전주의사항

- 사용 전 전원선을 완전히 직선으로 풀어 주십시오.
- 220V 전원 콘센트에만 연결하여 사용하십시오.
- 전선이 당겨지거나 걸리지 않도록 주의하십시오.
- 안전한 사용을 위하여 전원선 및 플러그를 물 또는 다른 액체에 빠뜨리지 마시고 부품에 습기가 닿지 않도록 주의하여 주십시오.
- 보다 안전한 사용을 위하여 제품을 정기적으로 점검하여 주시고 제품이 손상된 경우에는 절대 사용하지 마시고 공인된 서비스 센터를 통해 서비스를 받으시기 바랍니다.
- 본 제품은 가정용입니다. 본 제품의 용도 이외의 용도로 사용하지 마십시오.
- 사용 시 정식 부속품 외에 공인되지 않은 부속품을 사용하실 경우 제품에 손상이 올 수도 있으니 주의하여 주십시오.
- 사용 후 모터가 멈출 때까지 기다리신 후 콘센트에서 플러그를 뽑으신 후 제품을 보관하여 주십시오.
- 본 제품을 오븐이나 히터 등 고열이 발생하는 기기 근처에 두지 마십시오.
- 전원코드 손상여부를 정기적으로 확인하여 손상된 경우에는 사용하지 마시고 반드시 서비스 센터로 연락주시기 바랍니다.

3. 블랜더에 대한 안전주의사항

- 본 제품은 사용해 본 경험이 부족하거나 사용 지식이 없는 사람 (어린이 포함)에 의해 사용되어서는 안되며 사용 시 반드시 보호자의 보호가 필요합니다. 특히, 어린이가 장난감처럼 사용하지 않도록 각별히 주의하여 주시기 바랍니다.
- 사용 시 어린이가 접근하지 못하도록 하시고 어린이의 손이 닿지 않는 곳에 제품을 보관하여 주십시오.
- 청소를 제외한 모든 제품에 대한 수리는 공인된 서비스센터를 통해 서비스를 받으시기 바랍니다.
- 사용 전 포장재 및 홍보라벨은 제거하여 안전하게 폐기하여 주시고 어린이의 손에 닿지 않도록 주의하여 주시기 바랍니다.
- 내용물이 없는 상태에서 제품을 작동시키지 말아 주십시오. 무리하게 작동 시 모터에 손상이 올 수 있습니다.
- 동작이 완전히 멈춘 후 뚜껑을 열어주십시오.
- 전원이 연결된 채로 제품이 있는 자리를 떠나지 마십시오.
- 제품을 사용하지 않을 때는 항상 전원을 분리 하십시오.
- 작동 중 절대로 손을 넣지 마십시오. 상해 사고의 원인이 됩니다.
- 제품의 밑면과 외부면이 젖지 않도록 주의 하십시오.
- 본 제품은 함께 제공된 구성품으로만 사용해 주십시오.
- 제품이 물에 빠졌을 경우 절대 사용하지 마시고 서비스센터로 연락하여 주십시오.
- 뜨거운 액체나 음식물을 넣어 사용할 때 용기내부의 압력이 높아져 뚜껑이 벗겨지며 내용물이 튀어나올 수 있으니 주의 하십시오.
- 뼈, 냉동고기 등의 단단한 재료를 블랜딩 하실 경우 칼날이 손상되거나 모터 고장의 원인이 될 수 있으니 사용하지 마십시오.
- 용기의 칼날은 매우 날카로우니 각별한 주의가 필요합니다.
- 2분이상 연속 작동하지 마십시오. 모터가 과열되어 손상될 수 있습니다.

4. 최초 제품 사용 시

1. 제품에서 포장비닐 및 부착물 등을 제거하여 주십시오.
2. 사용 전 전원코드가 당겨지거나 걸리지 않도록 반드시 직선으로 풀어주십시오.
3. 용기가 깨지거나 손상이 있는지 확인하여 주십시오.
4. 사용 전 반드시 본체를 제외한 용기, 칼날 등을 깨끗히 세척하여 주십시오.
(6번 청소 및 보관에서 세척방법 참고)

주의 및 경고

- 보다 안전한 사용을 위하여 멀티탭 등의 전원연결선 사용은 권장하지 않습니다.
- 제품을 개봉하여 포장을 폐기하기 전 모든 액세서리를 꺼냈는지 다시한번 확인하여 주십시오.
- 본 제품의 최대용량은 1500ml 입니다. 초과하여 사용하지 마십시오.
- 본 제품은 안전설계가 되어 있습니다. 용기가 본체에 제대로 설치되지 않으면 작동되지 않습니다.

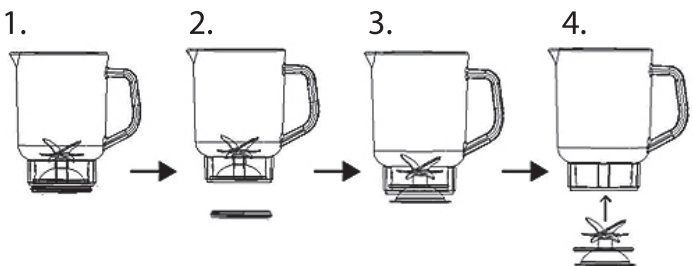
5. 사용 방법

- ※ 음식을 블렌딩하는 용도로만 사용하십시오.
- ※ 사용하고자 하는 전압과 제품의 전압이 같은지 확인하십시오.
- 1. 제품을 평평한 곳에 위치하여 주십시오.
- 2. 작동 다이얼을 돌려 **0** 에 위치하여 주십시오.
- 3. 전원 플러그를 연결하여 주십시오.
- 4. 용기에 블렌딩 할 재료를 넣고 뚜껑을 완전히 닫아주십시오.
- 5. 용기를 본체 홈에 맞춰 올려놓은 후 시계 방향으로 돌려 결합하여 주십시오.
(결합이 잘 되지 않을 경우 용기를 좌우로 약간씩 돌려 올려놓으십시오.)
- 6. 원하시는 속도로 다이얼을 돌려 작동하십시오.
(**P** : 순간작동 / **0** : 정지 / **1** : 1단 속도 / **2** : 2단 속도)
- 7. 추가투입구를 통해 재료를 추가하여 투입하실 수 있습니다.
(반드시 작동을 정지한 후 투입하여 주십시오.)
- 8. 사용이 끝난 후 다이얼을 **0** 으로 돌려 정지한 후 본체와 분리하여 주십시오.
- 9. 사용 후 용기는 곧바로 깨끗히 세척하여 주십시오.
- 10. 라쿠진 푸드 블랜더는 과열방지 기능이 있습니다. 사용시간이 너무 길거나 모터의 저항이 심할 경우 자동으로 멈춥니다.
(전원 플러그를 뽑으신 후 20 ~30 분 후 다시 사용하십시오.)

6. 청소 및 보관

- 세척 또는 유지보수 전에 기기의 전원플러그를 뽑았는지 확인하십시오.
- 세척 시 블랜더 용기는 반드시 본체와 분리하여 세척하여 주십시오.
- 제품을 물에 담그거나 식기세척기로 세척하지 마십시오.
- 제품 외부는 반드시 젖은 헝겊이나 행주를 이용해 닦아 주십시오.
- 블랜더 용기는 순한 세제를 이용하여 세척하십시오.
- 세척 시 따뜻한 물을 이용하면 더욱 깨끗히 세척하실 수 있습니다.
- 칼날을 분리할 수 있도록 디자인되었습니다. 아래 표를 참고하여 분해하여 주십시오.
- 세척 시 블랜더 칼날에 주의하여 주십시오.
- 세척 후 건조하여 보관하여 주십시오.

블랜더 용기 분해 및 결합



1. 블랜더 용기 하단 **잠금링**을 시계방향으로 돌려주십시오.
 2. **잠금링**을 제거하여 주십시오.
 3. **블랜더 칼날** 및 **실리콘 패킹**을 순서대로 제거하여 주십시오.
(잠금링 → 블랜더 칼날 → 실리콘 패킹 순서로 분해)
 4. 용기세척 후 **분해의 역순**으로 조립하여 주십시오.
(분해 시 부품을 분실하지 않도록 주의하십시오.)
- ※ 분해 및 결합 시 블랜더 칼날에 다치지 않도록 각별히 주의하여 주십시오.

※모델에 따라 일부 이미지와 차이가 있을수 있습니다.

전기용품 안전관리법 및 식품위생법에 의한 품질표시

제 품 명 : 후드믹서
모 델 명 : LCZ128
정 격 : 220V~240V , 50Hz/60Hz , 600W
재 질 : 스테인레스제, 고무제 (실리콘수지), 유리제, 폴리에틸렌 (PE)
아크릴로니트릴 스티렌 공중합체 (AS)
제 조 자 : FOSHAN SHUNDE HOMEBLENDER ELECTRICAL MFG CO., LTD
원 산 지 : 중국
수 입 원 : (주)프로스페리티 TEL : 070-8873-2008
서울특별시 서초구 사임당로18길 18
판 매 및 : (주)프로스페리티 TEL : 070-8873-2001
A/S 센 터 서울특별시 서초구 사임당로18길 18
제조년월 : 2019년 8월
반품교환 : 구매처

HU071752-18006A
R-R-PrS-BL-128A-60



식품용