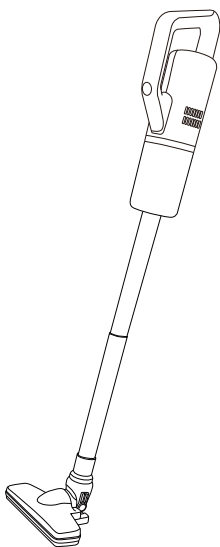


# 라쿠진 무선 진공 청소기 LACUZIN CORDLESS VACUUM CLEANER

한국어 / KOREAN

Instruction manual  
사용설명서



MODEL :  
LCZ858

**LACUZIN**  
a c h r o m a t i c

Designed by *Lacuzin*

## 제 품 보 증 서

- ◎ 본 보증서가 없을 경우 유/무상 서비스를 받으실 수 없으며, 재발행되지 않습니다.
- ◎ 저희 라쿠진은 품목별 소비자 분쟁해결 기준(공정거래위원회 고시)에 따라 아래와 같이 제품에 대한 보증을 실시합니다.
- ◎ 제품 고장 발생시 구입처 또는 고객센터(070-8873-2001)로 연락을 주시면 신속히 처리하여 드리겠습니다.



|       |                |       |       |
|-------|----------------|-------|-------|
| 제 품 명 | 무선청소기 / LCZ858 | 구 입 일 | 년 월 일 |
| 구 입 처 |                | 구매금액  |       |
| 고 객 명 |                | 전화번호  |       |

### 무상 서비스

보증기간(1년) 이내에 정상적인 사용 중 발생한 고장의 경우 무상서비스를 받으실 수 있습니다.  
본제품은 가정용으로 영업용도로 전환하여 사용 시 보증기간은 단축됩니다.

|  | 소비자 피해 유형                        | 보상 내용                    |            |       |
|--|----------------------------------|--------------------------|------------|-------|
|  |                                  | 보증 기간 이내                 | 보증 기간 이후   |       |
| 보증 기간 내에 정상적인 사용조건에서 성능, 기능상의 고장이 발생한 경우 | 구입 후 10일 이내 중요한 수리를 해야 할 경우      | 제품 교환 또는 환불              | 해당없음       |       |
|  | 구입 후 1개월 이내 중요한 수리를 해야 할 경우      | 제품 교환 또는 무상수리            |            |       |
|  | 제품 구입시 운송과정 및 제품 설치 중 피해가 발생한 경우 | 제품 교환                    |            |       |
|  | 제품 교환이 불가능한 경우                   | 환불                       |            |       |
|  | 수 리 가 능                          | 동일한 원인으로 고장이 2회 발생한 경우   | 무상 수리      | 유상 수리 |
|  |                                  | 동일한 원인으로 고장이 3회 발생한 경우   |            | 유상 수리 |
|  |                                  | 서로 다른 원인으로 고장이 5회 발생한 경우 |            | 유상 수리 |
|  | 소비자가 수리 외의한 제품을 라쿠진이 분실한 경우      | 제품 교환                    | (유상) 제품 교환 |       |
| 수리용 부품은 있으나 수리가 불가능한 경우                  | 수리 불가                            |                          |            |       |
| 부품보유 기간 이내 수리용 부품을 보유하고 있지 않은 경우         |                                  | 수리 불가                    |            |       |

### 유상 서비스

제품의 고장이 아닌 경우 서비스를 요청하시면 고장여부와 관계없이 요금이 발생되오니 먼저 사용설명서를 읽어주시시오.

#### 1. 소비자 과실로 고장이 난 경우

- 소비자가 임의로 분해, 개조하여 사용한 경우
- 제품을 떨어트리거나 외부충격으로 인한 제품파손 및 고장의 경우
- 제품을 침수 또는 이물질들을 투입하여 고장 난 경우
- 라쿠진에서 지정하지 않은 소모품이나 약세사리를 사용한 경우
- 기타 사용설명서 상의 안전주의사항을 지키지 않아 고장 난 경우

#### 2. 그 밖의 경우

- 화재, 수해, 낙뢰 등의 천재지변으로 발생한 경우
- 소모성 부품의 수명이 다한 경우



라쿠진 고객 상담실  
070-8873-2001

## 1. 주의사항

### ※ 사용 전 사용설명서를 숙지하여 주시기 바랍니다.

라쿠진은 안전한 성능이 제품의 최우선이라 믿으며 소비자가 품질에 대한 확신과 신뢰를 가지고 제품을 사용할 수 있도록 최선을 다하고 있습니다.

## 2. 전기제품에 대한 안전주의사항

- 충전 시 전용 아답터만 사용해야 하며 아답터 케이블을 완전히 직선으로 풀어 주십시오.
- 충전 아답터 및 정격전압은 반드시 공급전력 전압과 일치해야 합니다.
- 충전 시 전선이 당겨지거나 걸리지 않도록 주의하십시오.
- 안전한 사용을 위하여 충전 시 케이블을 물 또는 다른 액체에 빠뜨리지 마시고 부품에 습기가 닿지 않도록 주의하여 주십시오.
- 보다 안전한 사용을 위하여 제품을 정기적으로 점검하여 주시고 제품이 손상된 경우에는 절대 사용하지 마시고 공인된 서비스센터를 통해 서비스를 받으시기 바랍니다.
- 본 제품은 가정용입니다. 본 제품의 용도 이외의 용도로 사용하지 마십시오.
- 사용 시 정식 부속품 외에 공인되지 않는 부속품을 사용하실 경우 제품에 손상이 올 수도 있으니 주의하여 주십시오.
- 본 제품을 오븐이나 히터 등 고열이 발생하는 기기 근처에 두지 마십시오.
- 충전 아답터 케이블 또는 플러그 손상여부를 정기적으로 확인하여 손상된 경우에는 사용하지 마십시오.

## 3. 무선청소기에 대한 안전주의사항

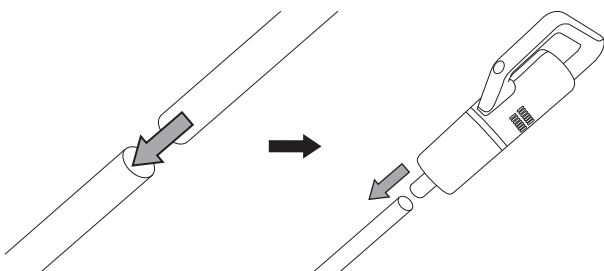
- 본 제품은 사용해 본 경험이 부족하거나 사용 지식이 없는 사람 (어린이 등)에 의해 사용되어서는 안되며 사용 시 반드시 보호자의 보호가 필요합니다. 특히, 어린이가 장난감처럼 사용하지 않도록 각별히 주의하여 주시기 바랍니다.
- 사용 시 어린이가 접근하지 못하도록 하시고 어린이의 손이 닿지 않는 곳에 제품을 보관하여 주십시오.
- 제품 청소를 제외한 제품에 대한 모든 수리는 라쿠진 서비스센터를 통해 서비스를 받으시기 바랍니다.
- 사용 전 포장재 및 홍보라벨은 제거하여 안전하게 폐기하여 주시고 어린이의 손에 닿지 않도록 주의하여 주십시오.
- 제품 파손, 화재, 인신상해 등의 이유로 아래 물체를 흡입하는 것을 절대 금지합니다. 사용 시 각별한 주의가 필요합니다.
  1. 숯불, 담배꽂초 등의 발열물체.
  2. 유리조각 등의 크고 날카로운 파편.
  3. 유해물질(용제, 부식제 등), 침식제(산제, 세정제) 및 물 등의 모든 액체.
  4. 건축 쓰레기, 알콜제품 등의 인화성 및 폭발성 물질.
- 제품의 내,외부면이 젖지 않도록 주의하여 주십시오.
- 정비 및 모든 유지보수는 반드시 제품 전원을 차단 후 진행하여 주십시오.
- 제품이 물에 빠졌을 경우 절대 사용하지 마시고 서비스센터로 연락하여 주십시오.
- 흡입구를 막거나 막힌 상태에서 장시간 사용하지 마십시오. 모터 손상 및 제품 변형의 위험이 있습니다.

## 4. 최초 제품 사용 시

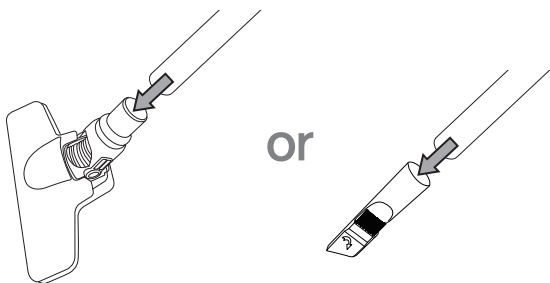
- 제품에서 포장비닐 및 부착물 등을 제거하여 주십시오.
- 사용 전 반드시 완충하여 사용하여 주십시오.
- 제품 외부가 깨져있거나 손상이 있는지 확인하여 주십시오.
- 박스 등의 포장을 폐기하기 전 모든 액세서리를 꺼냈는지 다시 확인하여 주십시오.

## 5. 사용 방법

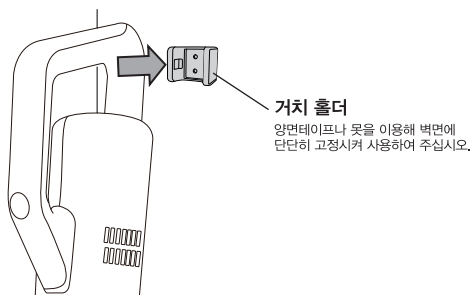
### 조립방법



1. 2개의 연장스틱을 연결 후 본체와 결합하여 주십시오.

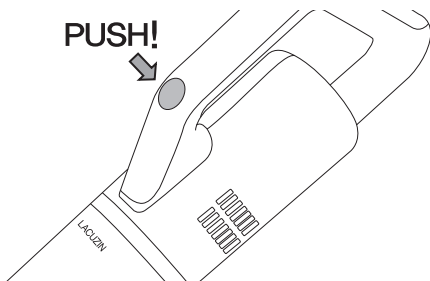


2. 본체와 연결한 연장스틱 반대쪽에 헤드브러쉬 또는 틈새브러쉬를 결합하여 주십시오.  
(모든 브러시는 연장스틱 없이 본체에 직접 연결하여 사용하실 수 있습니다.)
3. 원하는 공간에 거치홀더를 설치해 사용하지 않을 시 세워서 보관하실 수 있습니다.



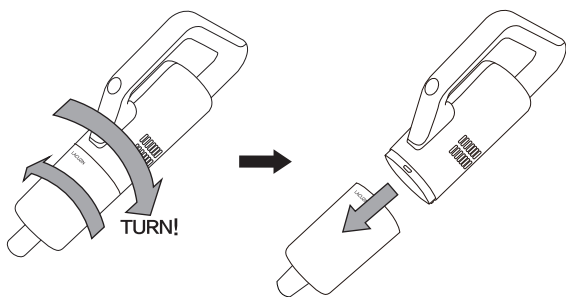
## 작동방법

1. 원하는 브러시를 결합합니다. (항상 사용 전 완충하여 사용하기 바랍니다.)

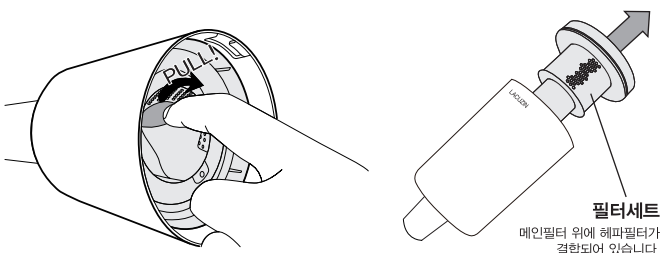


2. 약 2초간 전원버튼을 누르면 작동 또는 정지를 할 수 있습니다.
3. 짧게 누르면 1단 → 2단 → 1단 순으로 단계를 조절할 수 있습니다.
4. 청소기 사용이 끝나면 먼지통을 분리하여 비워주시기 바랍니다.

## 먼지통 비우기

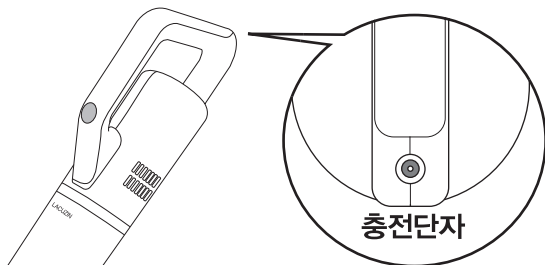


1. 먼지통과 본체 손잡이의 끝을 잡고 손잡이를 반시계 방향으로 돌려 분리하십시오.



2. 먼지통 내부에 고정되어 있는 필터세트 (메인필터+헤파필터)를 분리하십시오.
3. 먼지통 안에 있는 먼지를 깨끗히 비워내어 주십시오.
4. 분리 역순으로 조립하여 주십시오.

## 충전방법



1. 전용 아답터 플러그를 220V 전원 콘센트에 연결하여 주십시오.
  2. 본체 손잡이 뒤에 위치한 충전단자에 전용 아답터를 연결하여 주십시오.
  3. 이때 본체 뒷면 작동램프가 깜빡이며 완충 시 램프가 점등을 유지합니다.
- ※ 충전 시 청소기는 작동되지 않습니다. 충전케이블을 제거한 후 사용하시기 바랍니다.

## 작동표시 램프

|              |             |
|--------------|-------------|
| 작동중          | 백색등         |
| 충전 완료        | 백색등         |
| 배터리 잔량       | 배터리 잔량만큼 점등 |
| 충전중 / 배터리 부족 | 백색등 깜빡임     |

### ※ 배터리 주의사항

1. 배터리는 소모품으로 사용시간에 따라 천천히 성능이 저하됩니다.
2. 배터리는 자연 방전이 생길 수 있으므로 최소 1달에 한번씩 전원을 체크하여 주십시오.
3. 완전 방전된 상태로 오랫동안 유지되면 배터리 성능에 치명적입니다.
4. 배터리는 습기 및 화기에 취약합니다. 안전한 곳에 보관하시기 바랍니다.

## 6. 청소 및 보관

- 장시간 보관 시 충전아답터를 분리하여 직사광선이 닿지 않는 곳에 보관하여 주십시오.
- 본체는 반드시 젖은 헝겊이나 행주를 이용해 닦아 주십시오.
- 필터세트(메인필터, 헤파필터)는 물세척이 가능합니다.  
흐르는 물에 깨끗히 씻어 최소 1일 이상 자연건조시킨 후 먼지통에 결합하여 주십시오.  
(세탁기나 식기세척기를 사용하여 필터를 세척하지 마십시오.)

## 7. 각 부 명칭

